

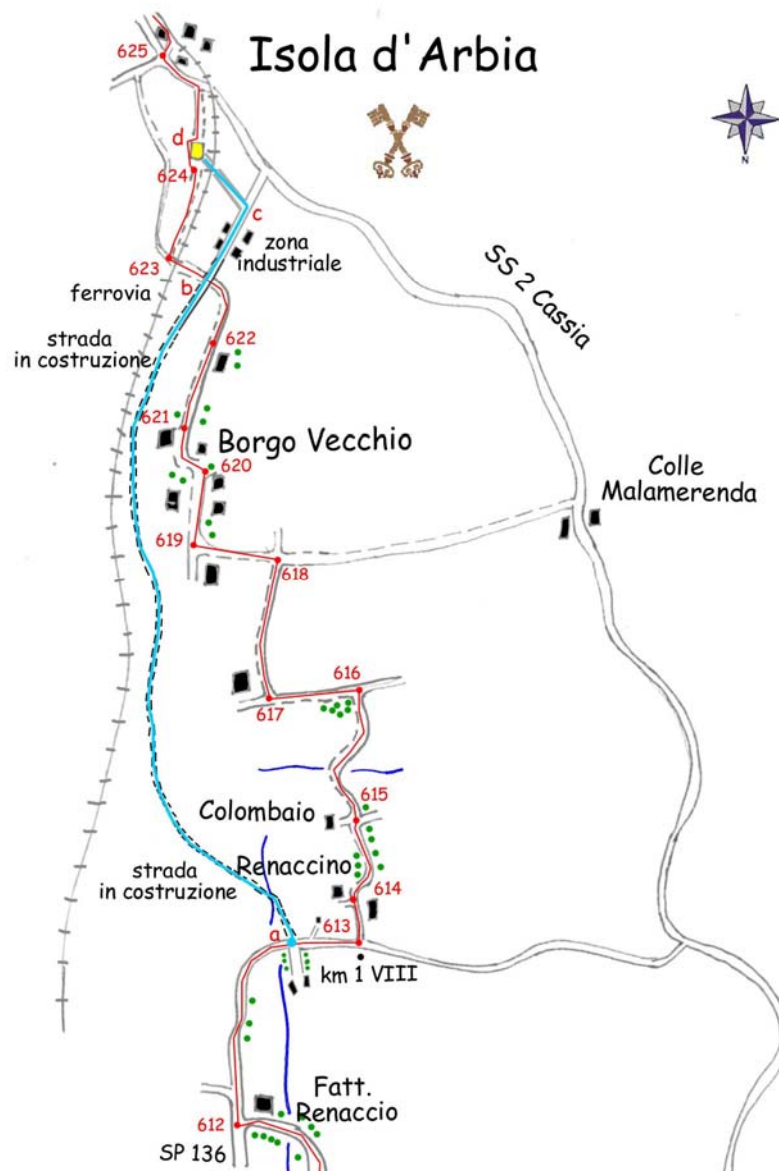


## News dalla Francigena

### Novità dalla Francigena alla tappa 29 Siena – Ponte d'Arbia

*Aggiornamento al percorso delle pagine 181-183 della Guida alla Via Francigena – Monica D'Atti e Franco Cinti - Terre di Mezzo – ed. 2012*

Vedi il percorso azzurro della cartina



E' attualmente possibile camminare sul nuovo tratto di strada aperto dalla Provincia di Siena fino al momento in cui verranno conclusi i lavori e sarà invaso dal traffico automobilistico.

*In futuro poi di fianco alla strada sarà aperto una pista ciclopedonale che permetterà il transito anche dopo l'apertura della via alle auto.*

Già nella guida, edizione 2012, era stata disegnata la strada in costruzione.

Ora la strada è usata solo da podisti in allenamento e da famiglie in bici in gita domenicale, così come abbiamo potuto verificare in loco.

Si risparmiano alcune salite e discese, il cammino è più breve (1,9 km dal punto **a** al punto **d-624**) e in più si acquista in sicurezza potendo passare la ferrovia non al passaggio a livello del punto **623**, ma attraverso un sottopasso al punto **624**.

Camminando dal punto 612 lungo la SP 612 si arriva presso una grande rotonda (**a**).

Si svolta a sinistra passando oltre le reti di cantiere.

*Tutto il cammino è stato segnalato con il*  
***Pellegrinetto giallo***



A sinistra è evidente il percorso ancora sterrato della futura pista ciclopedonale. Si cammina su questa fino a quando prosegue (circa 400 m)



Poi si rende necessario spostarsi sull'asfalto.



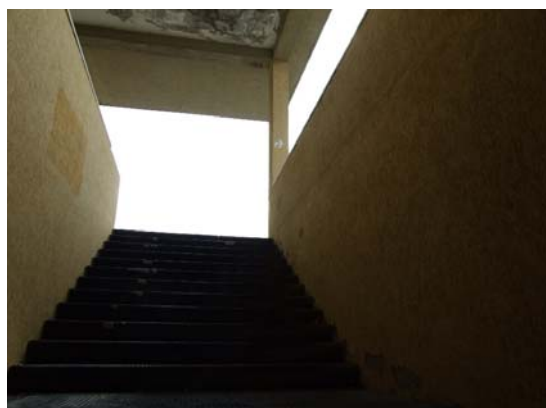
Si prosegue in tranquillità arrivando a superare il punto **(b)** corrispondente all'incrocio del vecchio percorso con il nuovo.  
Continuando sulla strada si arriva all'inizio della zona industriale di Ponte d'Arbia.



Camminando sul marciapiede di sinistra si arriva all'altezza di un bar **(c)**.



Qui si svolta a sinistra verso il ben visibile sottopasso della stazione ferroviaria di Ponte d'Arbia.



Usciti dall'altra parte **(d - 624)** si svolta a destra e si prosegue secondo il tracciato originale per giungere nel paese **(625)**.